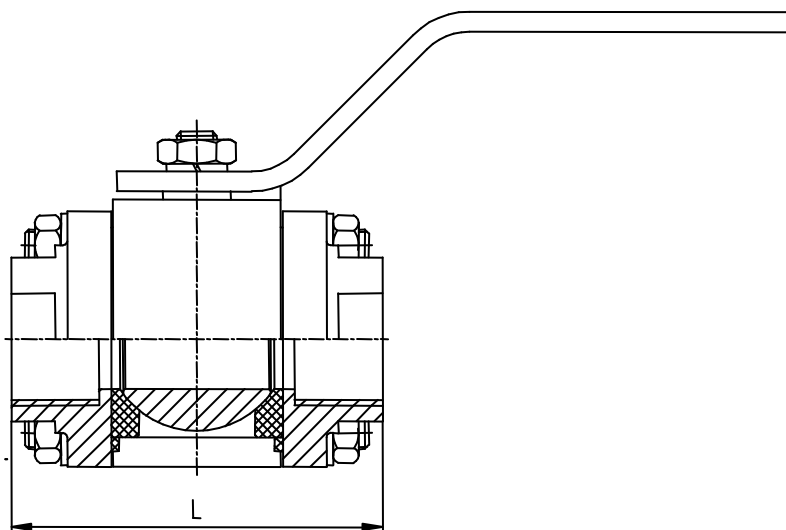


DP-8g Kurek kulowy gwintowany - aluminiowy



DN	10	15	20	25	32	40
L	63	76	84	94	110	122
Masa(kg)	0,40	0,65	0,75	0,93	1,5	1,95

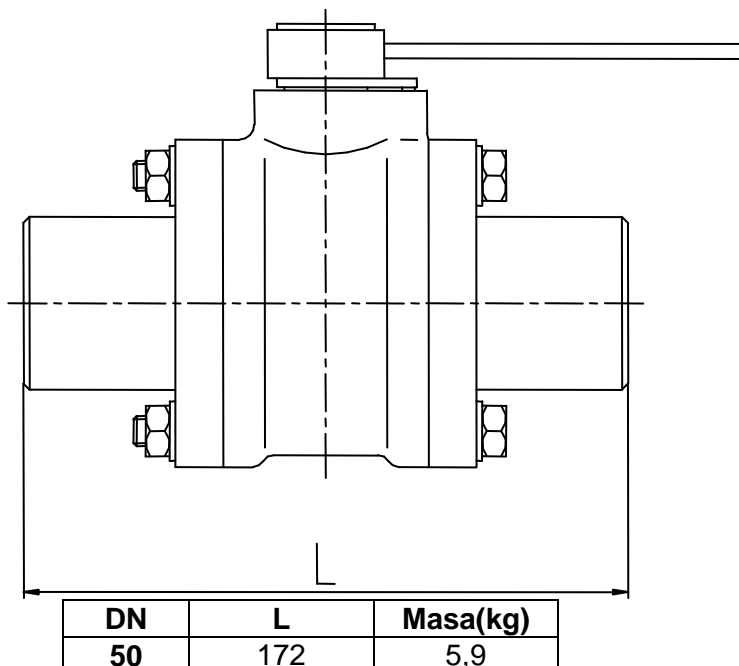
PARAMETRY PRACY KURKA

Ciśnienie nominalne : C1- PN16, C2-PN25, C4-PN6, C5-PN10

Temperatura: T3-do +100°C, T1-do +150°C

WERSJA	
Al	
NAZWA CZĘŚCI	Zastosowane materiały
Korpus:	3.1325 (PA6-aluminium)
Kula:	1.4301
Trzpień:	1.4301
Przyłącze:	3.1325 (PA6-aluminium)
Uszczelnienia:	PTFE
Śruby :	1.0038 cynkowane
Rączka:	1.0038 cynkowana lub 1.4301

DP-8p Kurek kulowy do przyspawania korpus aluminiowy

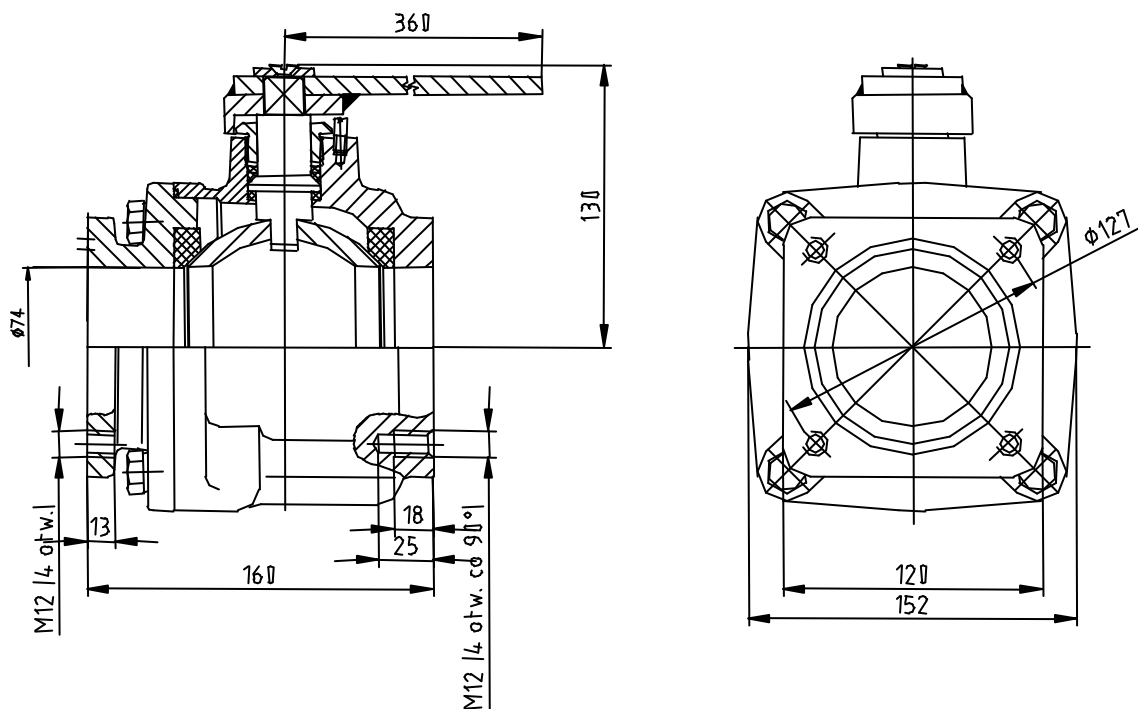


PARAMETRY PRACY KURKA

Ciśnienie nominalne : C1- PN16, C2-PN25, C4-PN6, C5-PN10
Temperatura: T3-do +100°C, T1-do +150°C

NAZWA CZĘŚCI	WERSJA
	Al
	Zastosowane materiały
Korpus:	3.2585 (AK11-aluminium)
Kula:	1.4301
Trzpień:	1.4301
Przyłącze:	1.0038 cynkowane lub 1.4301
Uszczelnienia:	PTFE
Śruby :	1.0038 cynkowane
Rączka:	1.0038 cynkowana lub 1.4301

DP-13 Kurek kulowy do autocystern - aluminiowy



DN	L	Masa(kg)
80	160	6,3

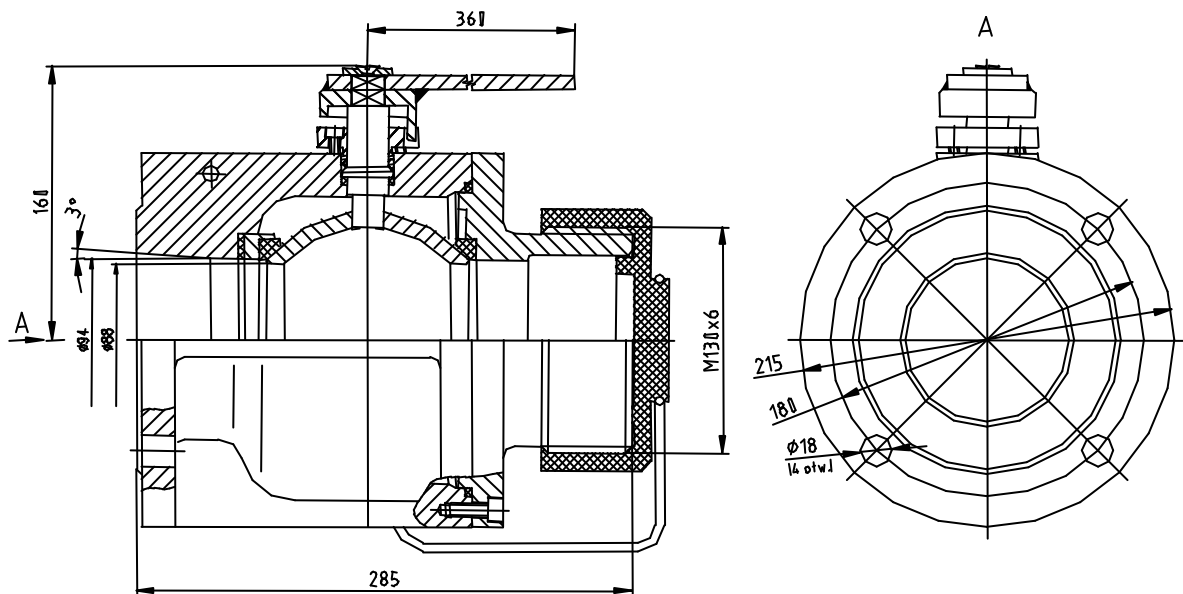
PARAMETRY PRACY KURKA

Ciśnienie nominalne : C1- PN16, C4-PN6, C5-PN10

Temperatura: T3-do +100°C, T1-do +150°C

NAZWA CZĘŚCI	WERSJA
	Al
Korpus:	Zastosowane materiały 3.2585 (AK11-aluminium)
Kula:	1.4301
Trzpień:	1.4301
Przyłącze:	3.2585 (AK11-aluminium)
Uszczelnienia:	PTFE
Śruby :	1.0038 cynkowane
Rączka:	1.0038 cynkowana lub 1.4301

DP-14 Kurek kulowy do cystern kolejowych - aluminiowy



DN	L	Masa(kg)
100	285	11,8

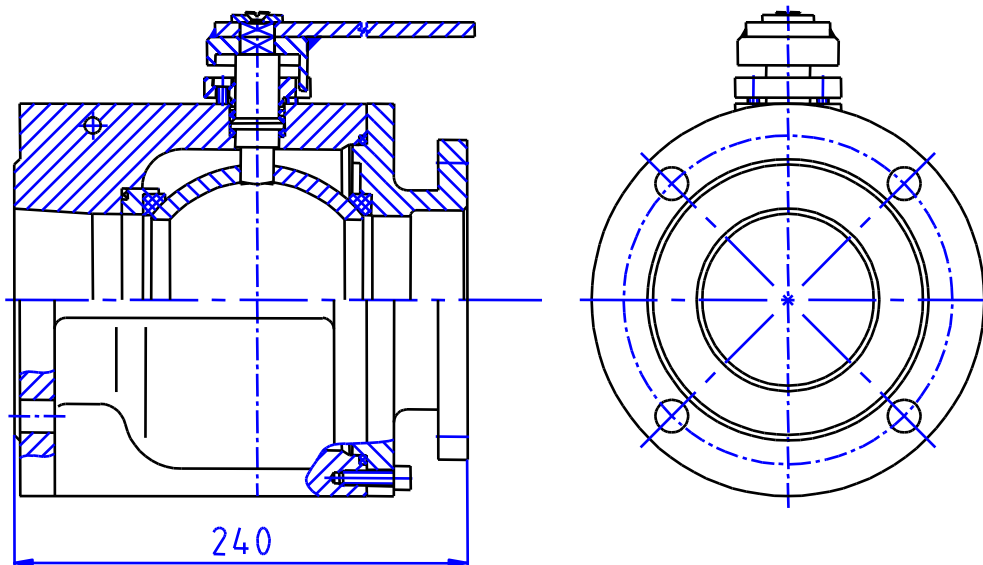
PARAMETRY PRACY KURKA

Ciśnienie nominalne : C4-PN6, C5-PN10

Temperatura: T3-do +100°C, T1-do +150°C

WERSJA	
Al	
NAZWA CZĘŚCI	Zastosowane materiały
Korpus:	3.2585 (AK11-aluminium)
Kula:	1.4301
Trzpień:	1.4301
Przyłącze:	3.2585 (AK11-aluminium)
Uszczelnienia:	PTFE
Śruby :	1.0038 cynkowane
Rączka:	1.0038 cynkowana lub 1.4301

DP-14k Kurek kulowy do cystern kołnierzowy – aluminiowy



DN	L	Masa(kg)
100	240	12,8

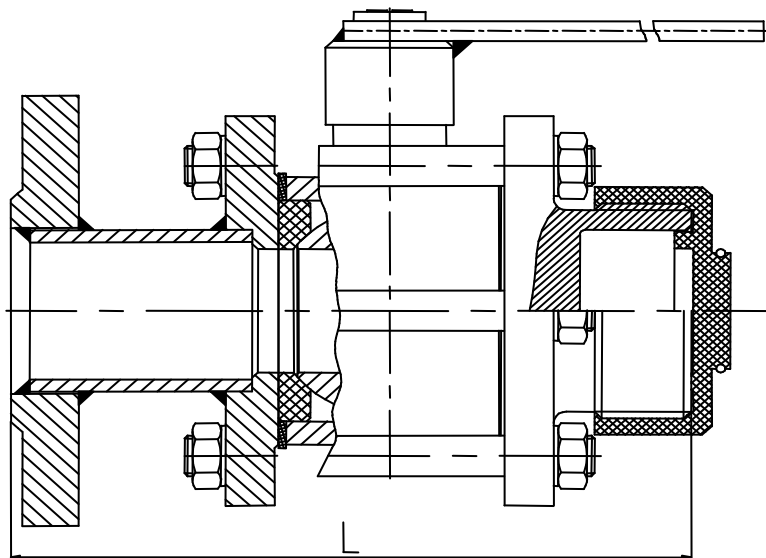
PARAMETRY PRACY KURKA

Ciśnienie nominalne : C4-PN6, C5-PN10

Temperatura: T3-do +100°C, T1-do +150°C

NAZWA CZĘŚCI	WERSJA
	Al
	Zastosowane materiały
Korpus:	3.2585 (AK11-aluminium)
Kula:	1.4301
Trzpień:	1.4301
Przyłącze:	3.2585 (AK11-aluminium)
Uszczelnienia:	PTFE
Śruby :	1.0038 cynkowane
Rączka:	1.0038 cynkowana lub 1.4301

DP-3kgz Kurek kulowy do cystern kolejowych



DN	L	Masa(kg)
100	357	30,1

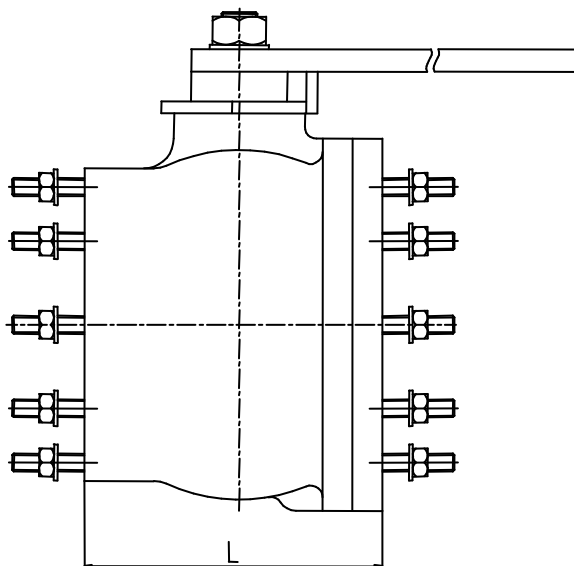
PARAMETRY PRACY KURKA

Ciśnienie nominalne : C1- PN16, C4-PN6, C5-PN10

Temperatura: T3-do +100°C, T14-do +150°C

NAZWA CZĘŚCI	WERSJA		
	K	K1	Z
	Zastosowane materiały		
Korpus:	1.4301	1.4541	1.0038 lub 1.0254
Kula:	1.4301	1.4541	1.4301
Trzpień:	1.4301	1.4541	1.4301
Przyłącze:	1.4301	1.4541	1.0038
Zaślepka :	1.4301	1.4541	1.0038 cynkowana
Śruby:	1.4301	1.4541	1.0038
Uszczelnienia:	PTFE		
Rączka:	1.0038		
Zabezpieczenie antykorozyjne:	-----	-----	powłoka malarska

DP-15 Kurek kulowy do cystern kolejowych aluminiowy



DN	L	Masa(kg)
125	201	18,6

PARAMETRY PRACY KURKA

Ciśnienie nominalne : C4-PN6, C5-PN10

Temperatura: T3-do +100°C, T1-do +150°C

WERSJA	
Al	
NAZWA CZĘŚCI	Zastosowane materiały
Korpus:	3.2585 (AK11-aluminium)
Kula:	1.4301
Trzpień:	1.4301
króciec:	3.2585 (AK11-aluminium)
Uszczelnienia:	PTFE
Śruby :	1.0038 cynkowane
Rączka:	1.0038 cynkowana lub 1.4301