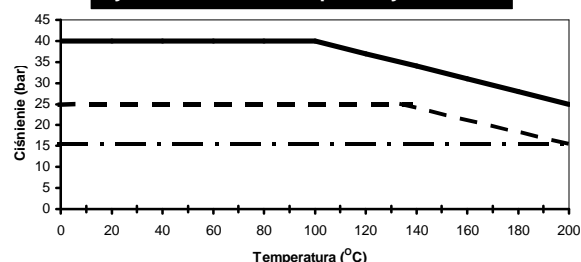


KUREK KULOWY TRÓJDROGOWY OGRZEWANY typ DP-9

ZAKRES ŚREDNIC

DP-9k kołnierzowy	od DN15 do DN100
DP-9gw gwintowany wew.	od DN15 do DN50
DP-9gz gwintowany zew.	od DN15 do DN50
DP-9p do przyspawania	od DN15 do DN100
DP-9sz szybkozłączny	od DN15 do DN50

Wykres zależności temperatury i ciśnienia



CHARAKTERYSTYKA

Kurki kulowe trójdrogowe typu DP-9 to kurki odcinające - rozbieralne. Kurki mogą być montowane w rurociągach pionowych lub poziomych w dowolnym położeniu przy czym powinny pracować tylko w pozycji całkowicie otwartej lub całkowicie zamkniętej. Ich dodatkową zaletą jest możliwość regeneracji.

Produkowane są w dwóch odmianach:

- z kulą typu **L** –kula z dwoma otworami pod kątem 90°,
- z kulą typu **T** –kula z trzema otworami.

PARAMETRY PRACY KURKA

Ciśnienie nominalne :

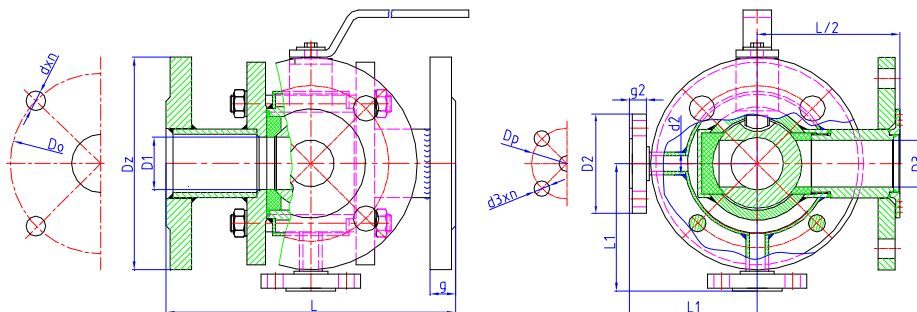
dla DP-9gw, gz, k, p: **C1- PN16, C2-PN25, C3- PN40, C4-PN6, C5-PN10**

dla DP-9sz: **C1- PN16, C4-PN6, C5-PN10**

Temperatura: od -30°C **T1**-do +150°C lub **T2**-do +200°C lub **T4**-do +250°C(wer.ZR)

NAZWA CZĘŚCI	WERSJA					
	K	K1	Z	ZR	ZGZ	ZGP
	Zastosowane materiały					
Korpus:	1.4301	1.4541	1.0038 lub 1.0254			
Kula:	1.4301	1.4541	1.4301			
Trzpień:	1.4301	1.4541	1.4301			
Uszczelnienia:	PTFE i INCO do 150°C lub PTFE z dodatkiem grafitu lub brązu do 200°C lub T7 do 250°C					
Rączka:	1.0038 lub 1.4301					
Zabezpieczenie antykorozyjne:	-----	-----	powłoka malarska			
Przeznaczenie:	Czynniki agresywne wg tabeli odporności		Woda zimna, ciepła, gorąca, para wodna, powietrze, azot, CO ₂ , CO, gazy szlachetne, oleje mineralne, roślinne, zwierzęce	Benzyna, nafta, olej napędowy, opały, paliwa lotnicze, ropa naftowa, oleje maszynowe, hydrauliczne, silnikowe, transformatorowe	Gaz ziemny, kopalniany, wielkopieczowy	Gaz propan, butan, propanbutan

DP-9k Kurek kulowy ogrzewany trójdrogowy kołnierzowy (z kulą typu „L” lub „T”)



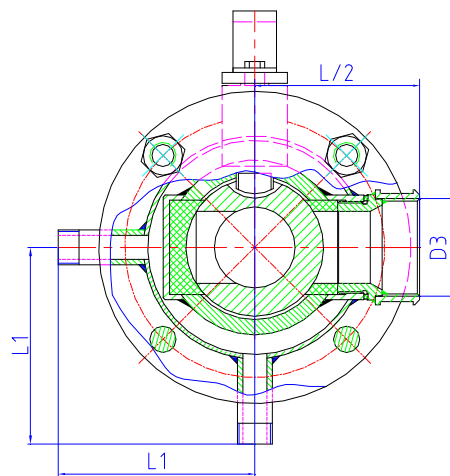
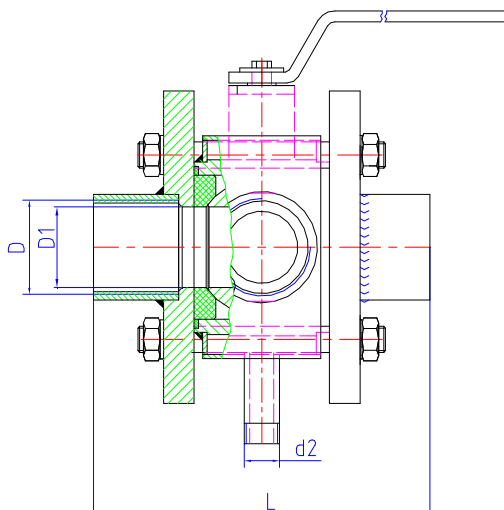
Kurki kulowe mogą być również ogrzewane na całej długości budowy

Końcówki płaszczki grzewczej mogą być: gwintowane, kołnierzowe lub do przyspawania

DN	15	20	25	32	40	50	65	80	100
L	130	150	160	180	200	230	290	310	350
D1	15	20	23	27	33	45	54	67	80
D3	15	20	20	27	33	45	54	67	80
L/2	65	75	80	90	100	115	145	155	175
D2	95	95	95	95	95	95	95	95	95
d2	21,3	21,3	21,3	21,3	21,3	21,3	21,3	21,3	21,3
d3 x n	14x4	14x4	14x4	14x4	14x4	14x4	14x4	14x4	14x4
Dp	65	65	65	65	65	65	65	65	65
g2	14	14	14	14	14	14	14	14	14
L1	95	104	104	110	117	136	141	152	163
Masa(kg)	4,4	6,2	7	8,8	13,6	18,4	22,2	28,7	37
Kołnierze wg PN-EN 1092-1:2006 PN 6									
Dz	80	90	100	120	130	140	160	190	210
Do	55	65	75	90	100	110	130	150	170
dxn	11x4	11x4	11x4	14x4	14x4	14x4	14x4	18x4	18x4
g	12	14	14	16	16	16	16	18	18
Kołnierze wg PN-EN 1092-1:2006 PN 10									
Dz	95	105	115	140	150	165	185	200	220
Do	65	75	85	100	110	125	145	160	180
dxn	14x4	14x4	14x4	18x4	18x4	18x4	18x8	18x8	18x8
g	14	16	16	18	18	19	20	20	22
Kołnierze wg PN-EN 1092-1:2006 PN 16									
Dz	95	105	115	140	150	165	185	200	220
Do	65	75	85	100	110	125	145	160	180
dxn	14x4	14x4	14x4	18x4	18x4	18x4	18x8	18x8	18x8
g	14	16	16	18	18	19	20	20	22
Kołnierze wg PN-EN 1092-1:2006 PN 25									
Dz	95	105	115	140	150	165	185	200	235
Do	65	75	85	100	110	125	145	160	190
dxn	14x4	14x4	14x4	18x4	18x4	18x4	18x8	18x8	22x8
g	14	16	16	18	18	20	22	24	26
Kołnierze wg PN-EN 1092-1:2006 PN 40									
Dz	95	105	115	140	150	165	185	200	235
Do	65	75	85	100	110	125	145	160	190
dxn	14x4	14x4	14x4	18x4	18x4	18x4	18x8	18x8	22x8
g	14	16	16	18	18	20	22	24	26

DP-9gw Kurek kulowy ogrzewany
trójdrogowy gwintowany wew.
 (z kulą typu „L” lub „T”)

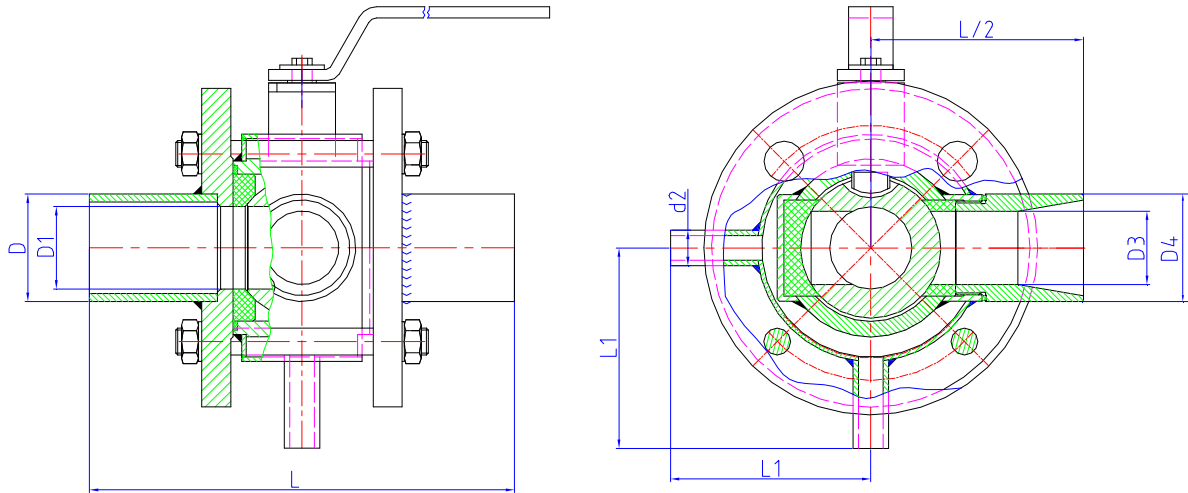
DP-9gz Kurek kulowy ogrzewany
trójdrogowy gwintowany zew.
 (z kulą typu „L” lub „T”)



DN	15	20	25	32	40	50
L	108	125	140	158	169	204
D	G 1/2	G 3/4	G 1	G 5/4	G 3/2	G 2
D1	15	20	23	27	33	45
D3	15	20	20	27	33	45
d ₂	G 1/2	G 1/2	G 1/2	G 1/2	G 1/2	G 1/2
L1	91	100	100	106	113	132
L/2	54	62,5	70	79	84,5	102
Masa(kg)	2,4	4	4,8	6,2	7,4	9

Końcówki płaszczka grzewczego mogą być: gwintowane, kołnierzone lub do przyspawania

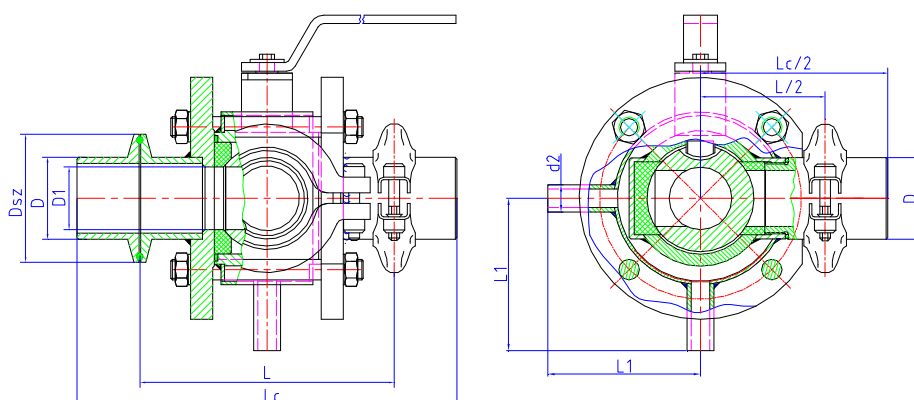
**DP-9p Kurek kulowy ogrzewany trójdrogowy
do przyspawania (z kulą typu „L” lub „T”)**



DN	15	20	25	32	40	50	65	80	100
L	122	142	193	203	203	220	280	300	335
D	21,3	26,9	33,7	42,4	48,3	60,3	76,1	88,9	108
D1	15	20	23	27	33	45	54	67	80
D4	26	38	38	48	56	65	73	90	108
D3	15	20	20	27	33	45	54	67	80
d ₂	21,3	21,3	21,3	21,3	21,3	21,3	21,3	21,3	21,3
L1	91	100	100	106	113	132	137	148	159
L/2	61	71	96,5	101,5	100	110	140	150	167,5
Masa(kg)	2,4	4	5	6,2	7,4	9	11,5	17,5	31

Końcówki płaszczu grzewczego mogą być: gwintowane, kołnierzowe lub do przyspawania

DP-9sz Kurek kulowy ogrzewany trójdrogowy szybkozłączny (z kulą typu „L” lub „T”)



DN	15	20	25	32	40	50
L	110	122	124	140	150	170
Lc	150	160	164	180	190	250
D	21,3	26,9	33,7	42,4	48,3	60,3
D1	15	20	25	32	38	48
Dsz	26	36	42	48	54	64
d₂	21,3	21,3	21,3	21,3	21,3	21,3
L1	91	100	100	106	113	132
L/2	55	61	62	70	75	85
Lc/2	75	80	82	90	95	125
Masa(kg)	2,4	4	4,8	6,3	7,5	9,2

Końcówki płaszczu grzewczego mogą być: gwintowane, kołnierzowe lub do przyspawania

Warianty zastosowań kul w kurkach DP9

