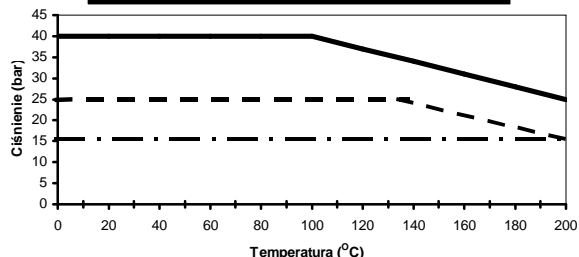


KUREK KULOWY OGRZEWANY typ DP-10

ZAKRES ŚREDNIC

DP-10k kołnierzowy	od DN15 do DN250
DP-10gw gwintowany wew.	od DN15 do DN50
DP-10gz gwintowany zew.	od DN15 do DN50
DP-10p do przyspawania	od DN15 do DN250
DP-10sz szybkozłączny	od DN15 do DN80

Wykres zależności temperatury i ciśnienia



CHARAKTERYSTYKA

Kurki kulowe ogrzewane typu DP-10 to kurki odcinające-rozbieralne. Kurki mogą być montowane w rurociągach pionowych lub poziomych w dowolnym położeniu przy czym powinny pracować tylko w pozycji całkowicie otwartej lub całkowicie zamkniętej. Ich dodatkową zaletą jest możliwość regeneracji.

PARAMETRY PRACY KURKA

Ciśnienie nominalne :

dla DP-10gw, gz, k, p: **C1- PN16, C2- PN25, C3- PN40, C4- PN6, C5- PN10**

dla DP-10sz: **C1- PN16, C4- PN6, C5- PN10**

Temperatura:

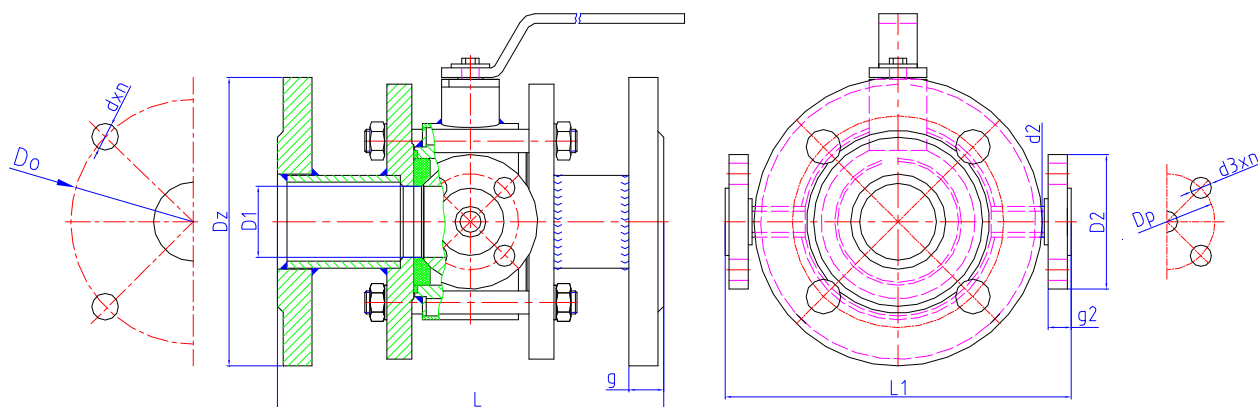
od -30°C **T1**-do +150°C lub **T2**-do +200°C lub **T4**-do +250°C(wer.ZR)

NAZWA CZĘŚCI	WERSJA					
	K	K1	Z	ZR	ZGZ	ZGP
	Zastosowane materiały					
Korpus:	1.4301	1.4541	1.0038 lub 1.0254			
Kula:	1.4301	1.4541	1.4301			
Trzpień:	1.4301	1.4541	1.4301			
Uszczelnienia:	PTFE i INCO do 150°C lub PTFE z dodatkiem grafitu lub brązu do 200°C lub T7 do 250°C					
Rączka:	1.0038 lub 1.4301					
Zabezpieczenie antykorozyjne:	-----	-----	powłoka malarska			
Przeznaczenie:	Czynniki agresywne wg tabeli odporności		Woda zimna, ciepła, gorąca, para wodna, powietrze, azot, CO ₂ , CO, gazy szlachetne, oleje mineralne, roślinne, zwierzęce	Benzyna, nafta, olej napędowy, opały, paliwa lotnicze, ropa naftowa, oleje maszynowe, hydrauliczne, silnikowe, transformatorowe	Gaz ziemny, kopalniany, wielkopieczowy	Gaz propan, butan, propanbutan

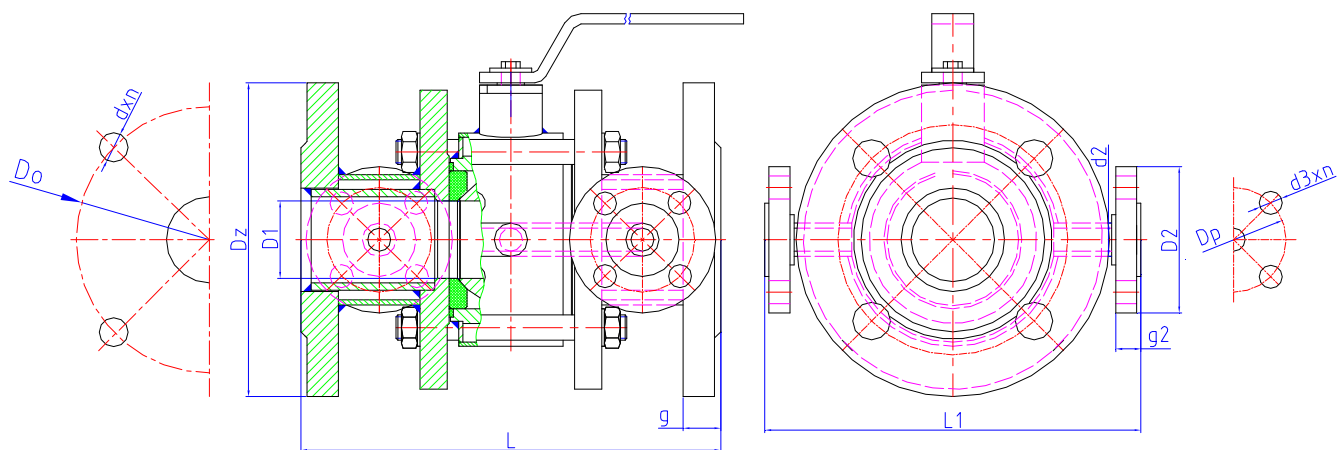
Kurki kulowe mogą być ogrzewane: A- na korpusie, B- na całej długości budowy.

Końcówki płaszczka grzewczego mogą być: PG- gwintowane, PK- kołnierzowe lub PP- do przyspawania

DP-10k Kurek kulowy ogrzewany kołnierzowy
Ogrzewany na korpusie



Ogrzewany na całej długości

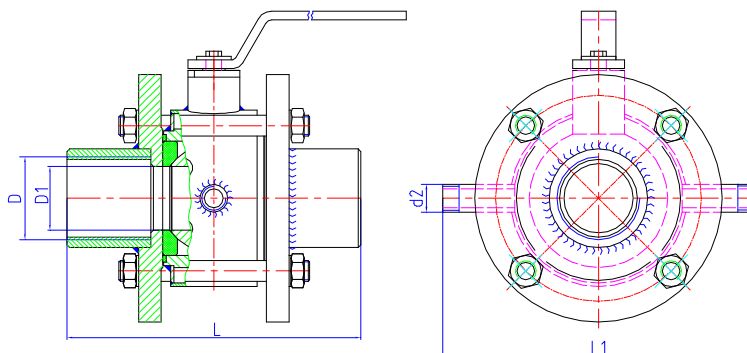


Końcówki płaszczka grzewczego mogą być: gwintowane, kołnierzowe lub do przyspawania

DN	15	20	25	32	40	50	65	80	100	125	150	200	250
L	130	150	160	180	200	230	290	310	350	400	480	600	730
D1	15	20	25	32	40	50	62	75	85	105	130	162	200
D ₂	95	95	95	95	95	95	95	95	95	105	105	105	105
d ₂	21,3	21,3	21,3	21,3	21,3	21,3	21,3	21,3	21,3	26,9	26,9	26,9	26,9
d ₃ x n	14x4	14x4	14x4	14x4	14x4	14x4	14x4	14x4	14x4	14x4	14x4	14x4	14x4
D _p	65	65	65	65	65	65	65	65	65	75	75	75	75
g ₂	14	14	14	14	14	14	14	14	14	16	16	16	16
L1	189	209	209	220	234	271	281	304	326	393	435	486	545
Masa(kg)	3,6	5,2	5,7	7	9	14	17	26	33	44	66	92,5	172
Kołnierze wg PN-EN 1092-1:2006 PN 6													
Dz	80	90	100	120	130	140	160	190	210	240	265	320	375
Do	55	65	75	90	100	110	130	150	170	200	225	280	335
d x n	11x4	11x4	11x4	14x4	14x4	14x4	14x4	18x4	18x4	18x8	18x8	18x8	18 x12
g	12	14	14	16	16	16	16	18	18	20	20	22	24
Kołnierze wg PN-EN 1092-1:2006 PN 10													
Dz	95	105	115	140	150	165	185	200	220	250	285	340	395
Do	65	75	85	100	110	125	145	160	180	210	240	295	350
d x n	14x4	14x4	14x4	18x4	18x4	18x4	18x8	18x8	18x8	18x8	22x8	22x8	22 x12
g	14	16	16	18	18	19	20	20	22	22	24	24	26
Kołnierze wg PN-EN 1092-1:2006 PN 16													
Dz	95	105	115	140	150	165	185	200	220	250	285	340	405
Do	65	75	85	100	110	125	145	160	180	210	240	295	355
d x n	14x4	14x4	14x4	18x4	18x4	18x4	18x8	18x8	18x8	18x8	22x8	22x12	26 x12
g	14	16	16	18	18	19	20	20	22	22	24	26	29
Kołnierze wg PN-EN 1092-1:2006 PN 25													
Dz	95	105	115	140	150	165	185	200	235	270	300	360	425
Do	65	75	85	100	110	125	145	160	190	220	250	310	370
d x n	14x4	14x4	14x4	18x4	18x4	18x4	18x8	18x8	22x8	26x8	26x8	26x12	29,5 x12
g	14	16	16	18	18	20	22	24	26	28	30	32	35
Kołnierze wg PN-EN 1092-1:2006 PN 40													
Dz	95	105	115	140	150	165	185	200	235	270	300	375	450
Do	65	75	85	100	110	125	145	160	190	220	250	320	385
d x n	14x4	14x4	14x4	18x4	18x4	18x4	18x8	18x8	22x8	26x8	26x8	29,5x12	32,5 x12
g	14	16	16	18	18	20	22	24	26	28	30	36	42

**DP-10gw Kurek kulowy
ogrzewany gwintowany wew.**

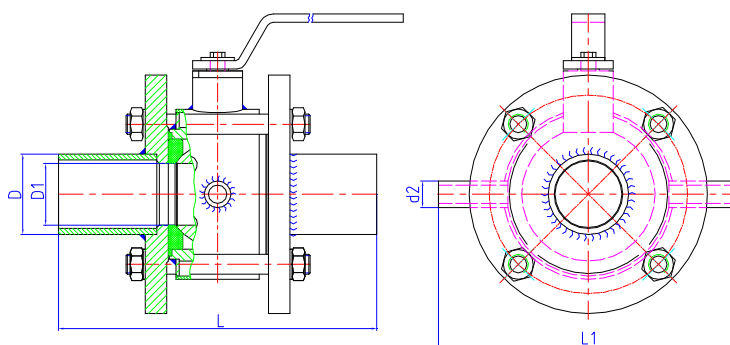
**DP-10gz Kurek kulowy
ogrzewany gwintowanyzew.**



DN	15	20	25	32	40	50
L	108	125	140	158	169	204
D	G 1/2	G 3/4	G 1	G 5/4	G 3/2	G 2
D1	15	20	25	32	40	50
L1	181	201	201	212	226	263
d ₂	G 1/2	G 1/2	G 1/2	G 1/2	G 1/2	G 1/2
Masa(kg)	1,2	2,4	2,7	3,1	4,5	8,3

Końcówki płaszczu grzewczego mogą być: gwintowane, kołnierzowe lub do przyspawania

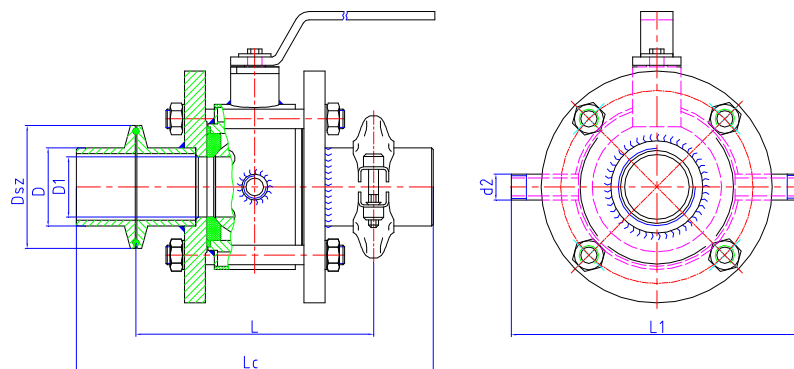
DP-10p Kurek kulowy ogrzewany do przyspawania



DN	15	20	25	32	40	50	65	80	100	125	150	200	250
L	122	142	193	203	203	220	280	300	335	384	465	585	715
D	21,3	26,9	33,7	42,4	48,3	60,3	76,1	88,9	108	133	159	219,1	273
D1	15	20	25	32	40	50	62	75	85	105	130	162	200
L1	181	201	201	212	226	263	273	296	318	385	427	478	537
d ₂	21,3	21,3	21,3	21,3	21,3	21,3	21,3	21,3	21,3	26,9	26,9	26,9	26,9
Masa(kg)	1,2	2,4	2,6	3,1	4,6	8,4	10,8	17,5	22	28,8	43,7	72,4	140

Końcówki płaszczu grzewczego mogą być: gwintowane, kołnierzowe lub do przyspawania

DP-10sz Kurek kulowy ogrzewany szybkozłączny



DN	15	20	25	32	40	50	65	80
L	110	122	124	140	150	170	180	186
Lc	150	160	164	180	190	250	260	266
D	21	27	32	35,5	48	55	64	78
D1	15	20	25	30	40	50	62	75
Dsz	50	50	50	50	62	70	78	92
L1	181	201	201	212	226	263	273	296
d ₂	21,3	21,3	21,3	21,3	21,3	21,3	21,3	21,3
Masa(kg)	1,3	2,5	2,8	3,3	4,7	8,5	11	18

Końcówki płaszczu grzewczego mogą być: gwintowane, kołnierzowe lub do przyspawania