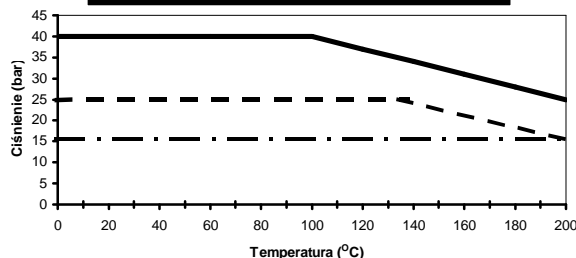


KUREK KULOWY TRÓJDROGOWY typ DP-5

ZAKRES ŚREDNIC

<i>DP-5k</i> kołnierzowy	od DN15 do DN150
<i>DP-5gw</i> gwintowany wew.	od DN15 do DN50
<i>DP-5gz</i> gwintowany zew.	od DN15 do DN50
<i>DP-5p</i> do przyspawania	od DN15 do DN150
<i>DP-5sz</i> szybkozłączny	od DN15 do DN50

Wykres zależności temperatury i ciśnienia



CHARAKTERYSTYKA

Kurki kulowe trójdrogowe typu DP-5 to kurki odcinające - rozbieralne. Kurki mogą być montowane w rurociągach pionowych lub poziomych w dowolnym położeniu przy czym powinny pracować tylko w pozycji całkowicie otwartej lub całkowicie zamkniętej. Ich dodatkową zaletą jest możliwość regeneracji.

Produkowane są w dwóch odmianach:

- z kulą typu **L** –kula z dwoma otworami pod kątem 90°,
- z kulą typu **T** –kula z trzema otworami.

PARAMETRY PRACY KURKA

Ciśnienie nominalne :

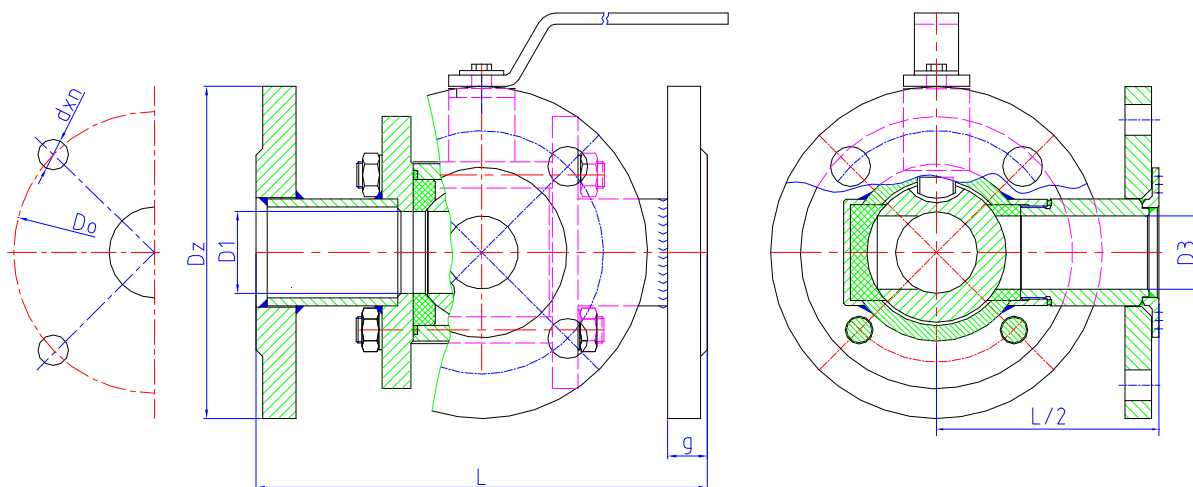
dla DP-5gw, gz, k, p: **C1- PN16, C2- PN25, C3- PN40, C4- PN6, C5- PN10,**
dla DP-5sz: **C1- PN16, C4- PN6, C5- PN10,**

Temperatura:

od -30°C **T1**-do +150°C lub **T2**-do +200°C lub **T4**-do +250°C(wer.ZR)

NAZWA CZĘŚCI	WERSJA					
	K	K1	Z	ZR	ZGZ	ZGP
	Zastosowane materiały					
Korpus:	1.4301	1.4541	1.0038 lub 1.0254			
Kula:	1.4301	1.4541	1.4301			
Trzpień:	1.4301	1.4541	1.4301			
Uszczelnienia:	PTFE i INCO do 150°C lub PTFE z dodatkiem grafitu lub brązu do 200°C lub T7 do 250°C					
Rączka:	1.0038 lub 1.4301					
Zabezpieczenie antykorozyjne:	-----	-----	powłoka malarska			
Przeznaczenie:	Czynniki agresywne wg tabeli odporności		Woda zimna, ciepła, gorąca, para wodna, powietrze, azot, CO ₂ , CO, gazy szlachetne, oleje mineralne, roślinne, zwierzęce	Benzyna, nafta, olej napędowy, opały, paliwa lotnicze, ropa naftowa, oleje maszynowe, hydrauliczne, silnikowe, transformatorowe	Gaz ziemny, kopalniany, wielkopieczowy	Gaz propan, butan, propanbutan

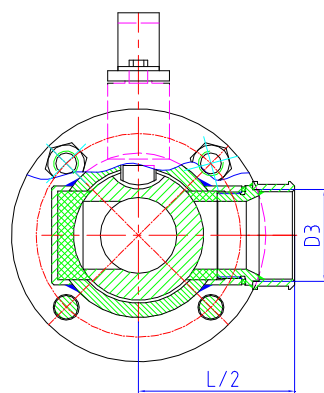
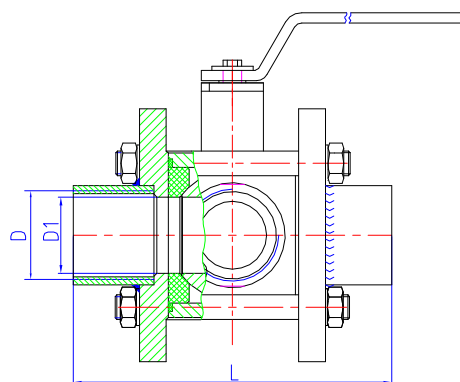
DP-5k Kurek kulowy trójdrogowy kołnierzowy (z kulą typu „L” lub „T”)



DN	15	20	25	32	40	50	65	80	100	125	150
L	130	150	160	180	200	230	290	310	350	400	480
L/2	65	75	80	90	100	115	145	155	175	200	240
D1	15	20	23	27	33	45	54	67	80	96	118
D3	15	20	20	27	33	45	54	67	80	96	118
Masa(kg)	3	4,7	5,5	7,3	12	16,2	19,9	26	34	50	85
Kołnierze wg PN-EN 1092-1:2006 PN 6											
Dz	80	90	100	120	130	140	160	190	210	240	265
Do	55	65	75	90	100	110	130	150	170	200	225
dxn	11x4	11x4	11x4	14x4	14x4	14x4	14x4	18x4	18x4	18x8	18x8
g	12	14	14	16	16	16	16	18	18	20	20
Kołnierze wg PN-EN 1092-1:2006 PN 10											
Dz	95	105	115	140	150	165	185	200	220	250	285
Do	65	75	85	100	110	125	145	160	180	210	240
dxn	14x4	14x4	14x4	18x4	18x4	18x4	18x8	18x8	18x8	18x8	22x8
g	14	16	16	18	18	19	20	20	22	22	24
Kołnierze wg PN-EN 1092-1:2006 PN 16											
Dz	95	105	115	140	150	165	185	200	220	250	285
Do	65	75	85	100	110	125	145	160	180	210	240
dxn	14x4	14x4	14x4	18x4	18x4	18x4	18x8	18x8	18x8	18x8	22x8
g	14	16	16	18	18	19	20	20	22	22	24
Kołnierze wg PN-EN 1092-1:2006 PN 25											
Dz	95	105	115	140	150	165	185	200	235	270	300
Do	65	75	85	100	110	125	145	160	190	220	250
dxn	14x4	14x4	14x4	18x4	18x4	18x4	18x8	18x8	22x8	26x8	26x8
g	14	16	16	18	18	20	22	24	26	28	30
Kołnierze wg PN-EN 1092-1:2006 PN 40											
Dz	95	105	115	140	150	165	185	200	235	270	300
Do	65	75	85	100	110	125	145	160	190	220	250
dxn	14x4	14x4	14x4	18x4	18x4	18x4	18x8	18x8	22x8	26x8	26x8
g	14	16	16	18	18	20	22	24	26	28	30

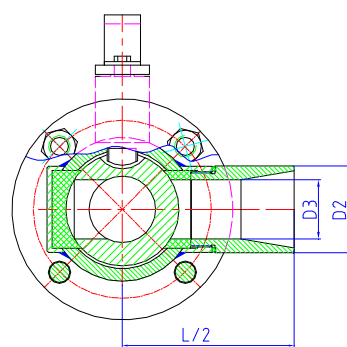
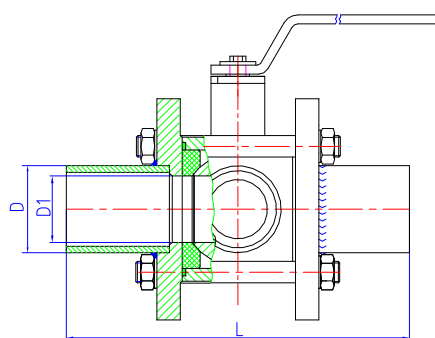
DP-5gw Kurek kulowy trójdrogowy gwintowany wewnętrznie
(z kulą typu „L” lub „T”)

DP-5gz Kurek kulowy trójdrogowy gwintowany zewnętrznie
(z kulą typu „L” lub „T”)



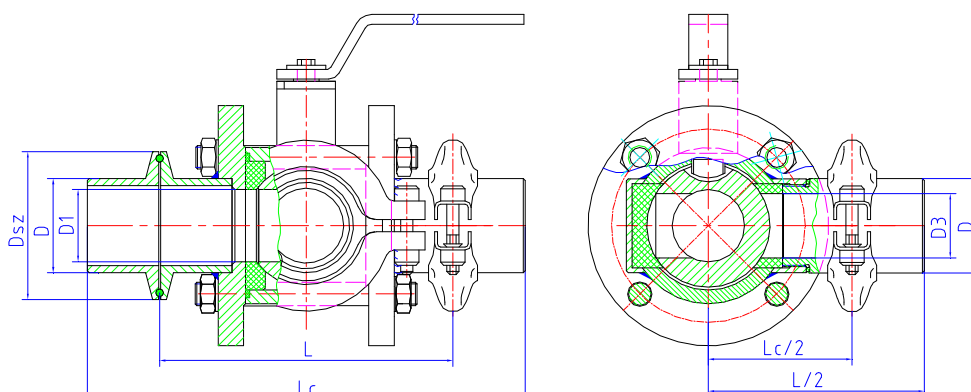
DN	15	20	25	32	40	50
L	108	125	140	158	169	204
L/2	54	62,5	70	79	84,5	102
D	G 1/2	G 3/4	G 1	G 5/4	G 3/2	G 2
D1	15	20	23	27	33	45
D3	15	20	20	27	33	45
Masa(kg)	2,2	3,8	4,5	5,8	7	8

DP-5p Kurek kulowy trójdrogowy do przyspawania
(z kulą typu „L” lub „T”)



DN	15	20	25	32	40	50	65	80	100	125	150
L	122	142	193	203	203	220	280	300	335	384	465
L/2	61	71	96,5	101,5	100	110	140	150	167,5	192	232,5
D	21,3	26,9	33,7	42,4	48,3	60,3	76,1	88,9	108	133	159
D1	15	20	23	27	33	45	54	67	80	96	118
D2	26	38	38	48	56	65	73	90	108	133	159
D3	15	20	20	27	33	45	54	67	80	96	118
Masa(kg)	2,2	3,8	4,6	5,8	7	8	10,3	16	29	45	71

DP-5sz Kurek kulowy trójdrogowy szybkozłączny (z kulą typu „L” lub „T”)



DN	15	20	25	32	40	50
L	110	122	124	140	150	170
L/2	55	61	62	70	75	85
Lc	150	160	164	180	190	250
Lc/2	75	80	82	90	95	125
D	21	27	32	35,5	48	55
D1	15	20	23	27	33	45
D3	15	20	20	27	33	45
Dsz	50	50	50	50	62	70
Masa(kg)	2,2	3,8	4,5	5,9	7,1	8,2

Warianty zastosowań kul w kurkach DP-5

